

Program postępowania wspierająco-aktywizującego obejmuje:

1. Treningi umiejętności społecznych:

Trening umiejętności prowadzenia rozmowy



Trening kulinarny



Trening samoobsługi i zaradności życiowej



Trening umiejętności spędzania wolnego czasu



Trening higieniczny

2. Terapia zajęciowa plastyczna



3. Terapia zajęciowa techniczna



4. Terapia zajęciowa muzyczno-rytmiczna



5. Warsztat krawiecko - hafciarski



6. Zajęcia dydaktyczne



7. Terapia ruchowa (z elementami rehabilitacji)



Inne:

- opieka,
- poradnictwo psychologiczne - skierowane do uczestników i ich rodzin,
- współpraca z rodzinami,
- internet, komputer - metodą otwierania się na świat.

ZAPRASZAMY



**ŚRODOWISKOWY
DOM
SAMOPOMOcy**

W BIELSKU PODLASKIM

**ul. Kazimierzowska 18/2
17-100 Bielsk Podlaski**

☎ (85) 833 10 10

✉ sdsbielskpodlaski@wp.pl

📘 [facebook@sdsbielskpodlaski.pl](https://www.facebook.com/sdsbielskpodlaski.pl)

WWW.SDSBIELSKPODLASKI.PL



O nas

Środowiskowy Dom Samopomocy w Bielsku Podlaskim prowadzi swoją działalność od stycznia 1996 r. Placówka funkcjonuje jako dzienny ośrodek wsparcia przeznaczony dla osób dorosłych (powyżej 18. roku życia) z zaburzeniami psychicznymi.

Uprawnionymi do korzystania z usług ŚDS są:

- osoby przewlekle psychicznie chore,
- osoby z niepełnosprawnością intelektualną,
- osoby wykazujące inne przewlekle zaburzenia czynności psychicznych,
- osoby ze spektrum autyzmu lub niepełnosprawnościami sprzężonymi.

Do zadań ŚDS należy:

- **podtrzymywanie i rozwijanie umiejętności** uczestników do możliwie jak najbardziej samodzielnego życia,
- **wsparcie** osób z zaburzeniami psychicznymi w przezwyciężeniu trudnych sytuacji życiowych oraz zaspokojeniu niezbędnych potrzeb życiowych,
- **dążenie do pełnej integracji społecznej** osób niepełnosprawnych poprzez ich aktywne uczestnictwo w życiu publicznym, kulturalnym, artystycznym, sportowym oraz odpowiednie dostosowanie do ich zainteresowań i potrzeb.

POBYT W PLACÓWCE JEST NIEODPŁATNY

UCZESTNIKOM ZAPEWNIAMY GORĄCY POSIŁEK

ŚDS posiada pomieszczenia i sale, które są przystosowane do odpowiedniej formy i rodzaju prowadzonych zajęć oraz wyposażone w niezbędny sprzęt, urządzenia i meble.

Posiadamy między innymi: SALE TERAPEUTYCZNE

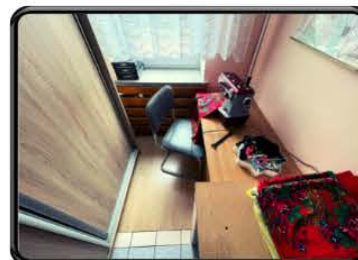


PRACOWNIA STOLARSKA

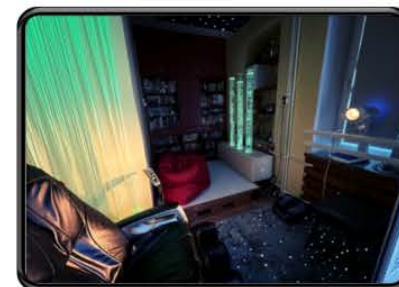


JADALNIA

PRACOWNIA KRAWIECKA

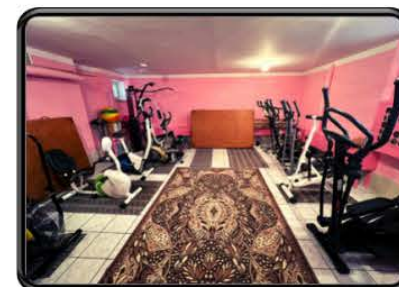


TOALETY



SALA DOŚWIADCZANIA ŚWIATA

PRACOWNIA KOMPUTEROWA



SALA DO ĆWICZEŃ

KĄCIK WYPOCZYNKOWY



SZATNIA